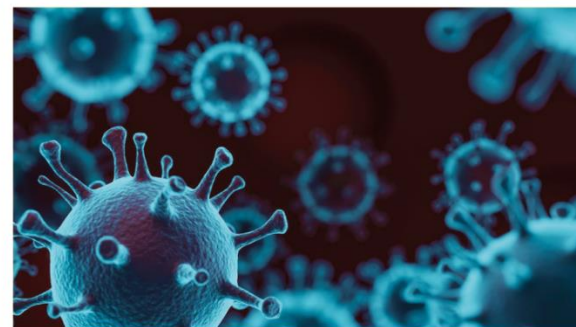


**Улсын хэмжээний цочмог
халдварт өвчин 2022 он**



**ХАЛДВАРТ ӨВЧИН СУДЛАЛЫН
ҮНДЭСНИЙ ТӨВ**



Халдварт өвчин

Улсын хэмжээнд 2022 оны жилийн эцсийн байдлаар 28 төрлийн 325576 халдварт өвчний тохиолдол бүртгэгдэж, 10000 хүн амд 954.8 ногдож байна. Өмнөх оны мөн үеэс 250413 тохиолдлоор буюу 10000 хүн амд ногдох өвчлөл 760.7-оор буурсан байна. 10 000 хүн амд ногдох халдварт өвчнийг аймгуудаар харьцуулбал: Өмнөговь (2793.9), Говьсүмбэр (1443.0), Дорноговь (1291.8), Говь-Алтай (1160.9), Дорнод (1039.9) аймгууд болон Улаанбаатар хотод (1154.9) байгаа нь улсын дундаж үзүүлэлтээс 85.1-1839.1 өндөр байна.

Халдварт өвчний нас баралт

Улсын хэмжээнд 2022 оны жилийн эцсийн байдлаар халдварт өвчний нас баралтын нийт 213 тохиолдол бүртгэгдсэнээс коронавирүст халдвар (135), сүрьеэ (66), төрөлхийн тэмбүү (6), вирүст хепатит (2), нярайн бактерт үжил (1), суулгалт халдвар (1), ХДХВ/ДОХ (1), менингококкт халдвар (1) тохиолдол тус тус бүртгэгдсэн байна.

Амьсгалын замын халдварт өвчин

2022 оны жилийн эцсийн байдлаар улсын хэмжээнд амьсгалын замын халдварт өвчний 6155 тохиолдол бүртгэгдэж, нийт халдварт өвчний 1.9 хувийг эзэлж байна. Амьсгалын замын халдварт өвчин өмнөх оноос 3426 тохиолдлоор өссөн байна.

Бэлгийн замаар дамжих халдварт өвчин

2022 оны жилийн эцсийн байдлаар улсын хэмжээнд бэлгийн замаар дамжих халдварт өвчний 10916 тохиолдол бүртгэгдсэн нь нийт халдварт өвчний 3.4 хувийг эзэлж байна. Өмнөх оны мөн үеэс 1576 тохиолдлоор өссөн байна. Бэлгийн замаар дамжих халдварт өвчний 38.0 хувийг тэмбүү, 36.1 хувийг заг хүйтэн, 25.7 хувийг трихомониаз, 0.2 хувийг ХДХВ/ДОХ тус тус эзэлж байна. Өнгөрсөн оны мөн үетэй харьцуулахад тэмбүүгийн өвчлөл 527 тохиолдлоор өссөн ба 10000 хүн амд ногдох тэмбүүгийн өвчлөл Архангай (27.5), Баянхонгор (20.0) аймгууд болон Улаанбаатар хотод (15.9) улсын дундаж үзүүлэлтээс 3.7-15.3 өндөр байна.

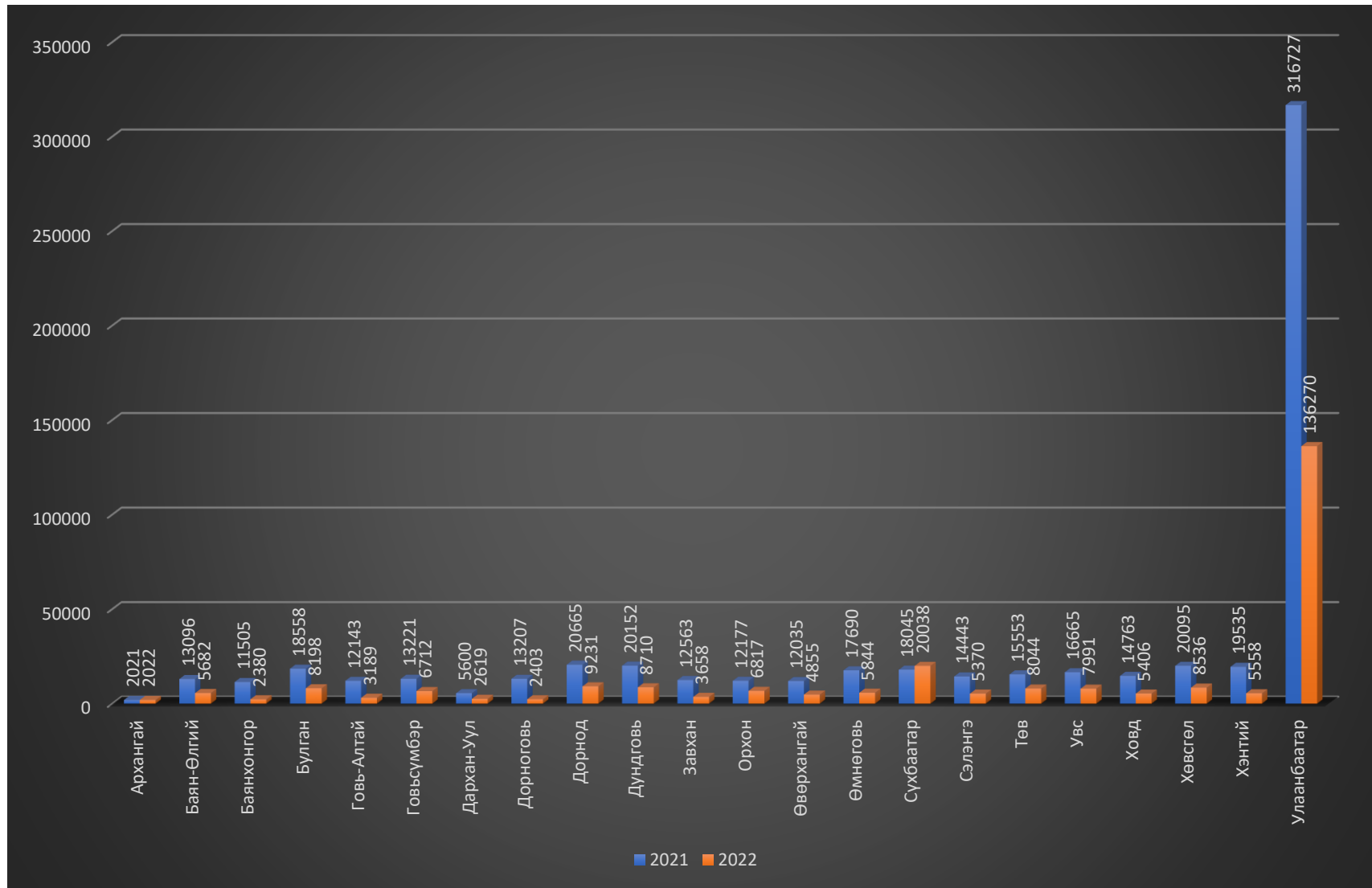
Коронавирүст халдвар /COVID-19/

2020 оны 3 сард Монгол Улсад шинэ коронавирүст халдварын анхны тохиолдол гадаадаас зөөвөрлөгдөн ирж бүртгэгдсэнээс хойш 864427 тохиолдол бүртгэгдэж, 10000 хүн амд 2535.0 ногдож байна. Үүнээс 2022 оны жилийн эцсийн байдлаар 302018 тохиолдол буюу нийт халдварын 34.9% бүртгэгдсэн байна.

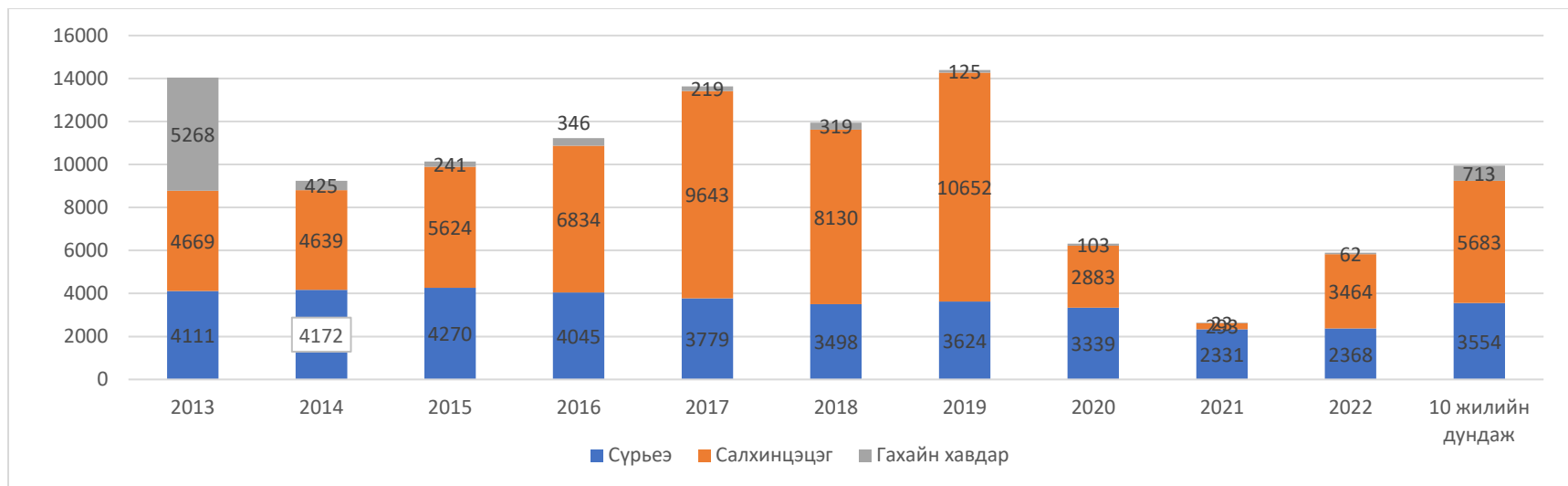
Нийт тохиолдлын 0.1 хувь нь гадаадаас зөөвөрлөгдсөн, 99.9 хувь нь дотоодын халдвар, 42.6 хувь нь эмчлэгдэж, эмнэлгээс гарсан байна. Коронавирүст халдварын шалтгаант нас баралтын 2124 тохиолдол бүртгэгдсэн байна.

	Аймаг хот	Нийт халдварт өвчин			10 000 хүн амд			Нас баралт
		2021	2022	5 жилийн дундаж	2021	2022	5 жилийн дундаж	
1	Архангай	13096	5682	4049	1391.9	603.2	429.7	6
2	Баян-Өлгий	11505	2380	2982	1040.3	210.9	269.7	3
3	Баянхонгор	18558	8198	6229	2086.2	920.7	701.3	5
4	Булган	12143	3189	3349	1960.0	514.8	540.6	4
5	Говь-Алтай	13221	6712	4223	2292.4	1160.9	731.5	4
6	Говьсүмбэр	5600	2619	1744	3117.2	1443.0	968.8	2
7	Дархан-Уул	13207	2403	3863	1235.3	223.0	361.9	3
8	Дорноговь	20665	9231	6533	2902.1	1291.8	918.4	5
9	Дорнод	20152	8710	7099	2425.4	1039.9	857.7	3
10	Дундговь	12563	3658	3469	2674.1	779.6	739.1	2
11	Завхан	12177	6817	4160	1673.5	937.3	572.0	5
12	Орхон	12035	4855	3869	1116.8	446.6	359.1	4
13	Өвөрхангай	17690	5844	5202	1528.5	505.0	449.3	1
14	Өмнөговь	18045	20038	8071	2564.3	2793.9	1139.2	4
15	Сүхбаатар	14443	5370	4394	2263.0	830.5	688.1	3
16	Сэлэнгэ	15553	8044	5222	1423.2	738.8	477.9	2
17	Төв	16665	7991	5319	1788.8	854.9	569.7	13
18	Увс	14763	5406	4405	1767.5	642.8	526.5	5
19	Ховд	20095	8536	6112	2219.6	936.7	675.1	3
20	Хөвсгөл	19535	5558	6237	1439.5	406.3	460.6	11
21	Хэнтий	15016	5029	4332	1920.9	636.8	553.6	1
22	Аймгийн дүн	316727	136270	100863	1799.3	769.6	572.8	89
23	Улаанбаатар	259262	189306	103586	1623.1	1154.9	648.4	124
24	Улсын дүн	575989	325576	204449	1715.5	954.8	608.7	213

Халдварт өвчин аймаг, хот



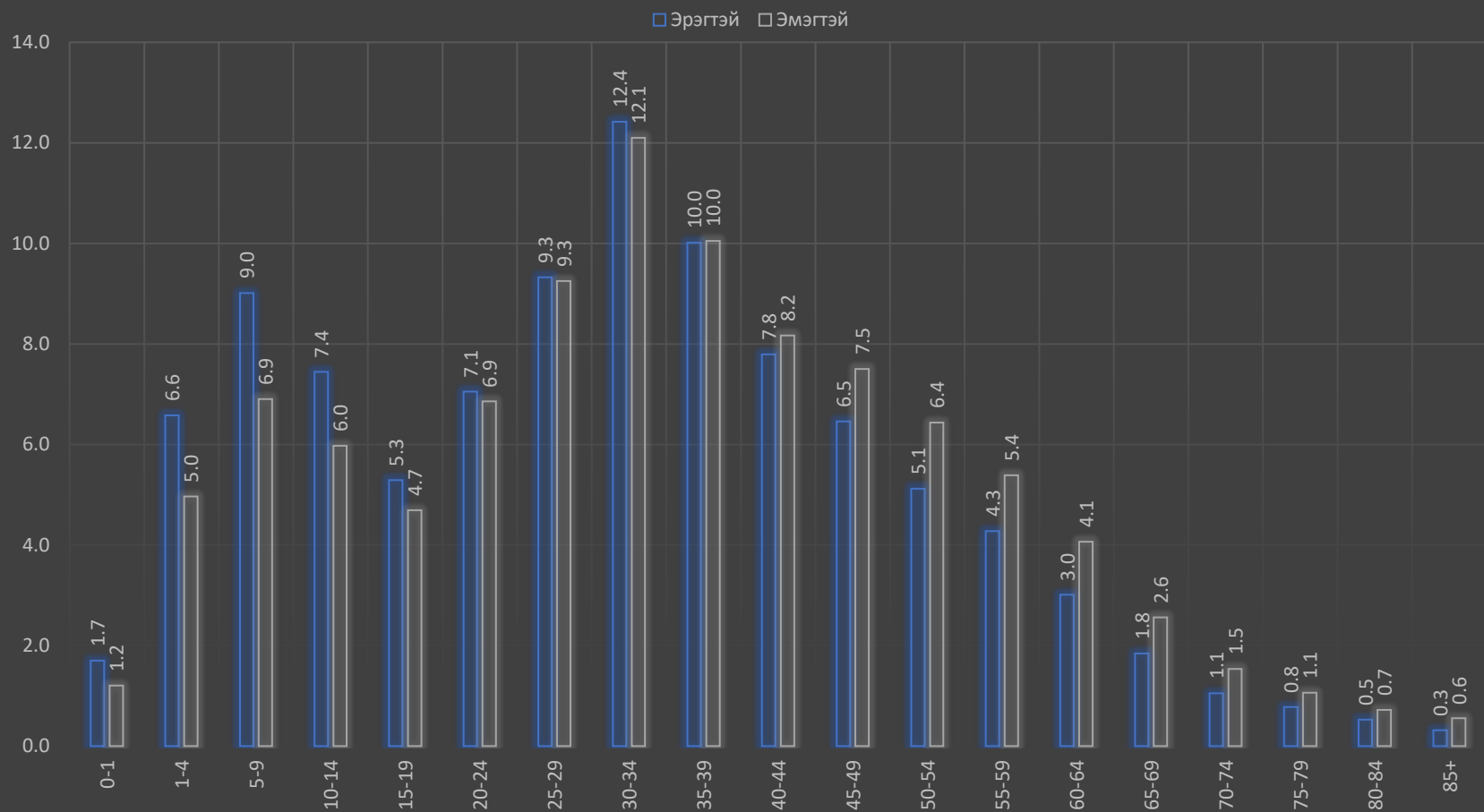
Амьсгалын замын халдварт өвчин



Бэлгийн замаар дамжих халдварт өвчин



COVID-19



	Халдварт өвчин	Өвчлөл			10 000 хүн амд			Нас
		2021	2022	Өсөлт бууралт	2021	2022	Өсөлт бууралт	баралт
1	Холер (A00)	0	0	0	0.0	0.0	0.0	0
2	Балнад (A01)	0	0	0	0.0	0.0	0.0	0
3	Сальмонеллэз (A02)	40	227	187	0.1	0.7	0.6	0
4	Цусан суулга (A03)	732	1725	993	2.2	5.1	2.9	0
5	Бактерийн гаралтай бусад хоолны хордлого (A05)	108	69	-39	0.3	0.2	-0.1	0
6	Халдварын гаралтай гастроэнтерит ба суулга (A09)	28	80	52	0.1	0.2	0.1	1
7	Сүрьеэ (A15-A19)	2331	2368	37	6.9	6.9	0.0	66
8	Тарваган тахал (A20)	1	2	1	0.0	0.0	0.0	0
9	Боом өвчин (A22)	1	2	1	0.0	0.0	0.0	0
10	Бруцеллэз (A23)	38	67	29	0.1	0.2	0.1	0
11	Татран (A35)	0	0	0	0.0	0.0	0.0	0
12	Сахуу (A36)	0	0	0	0.0	0.0	0.0	0
13	Хөхүүл ханиад (A37)	0	0	0	0.0	0.0	0.0	0
14	Улаан эсэргэнэ (A38)	29	152	123	0.1	0.4	0.3	0
15	Менингококкт халдвар (A39)	2	2	0	0.0	0.0	0.0	1
16	Ёлом (A46)	49	96	47	0.1	0.3	0.2	0
17	Хийт үхжил (A48)	0	0	0	0.0	0.0	0.0	0
18	Тэмбүү (A50-A53)	3617	4144	527	10.8	12.2	1.4	6
19	Үүнээс: төрөлхийн тэмбүү (A50)	19	20	1	-	-	-	6
20	Гонококкт халдвар (A54)	3040	3945	905	9.1	11.6	2.5	0
21	Трихомониаз (A59)	2667	2808	141	7.9	8.2	0.3	0
22	Спирохетээр сэдээгдсэн бусад халдвар (A69)	1	16	15	0.0	0.0	0.0	0

	Халдварт өвчин	Өвчлөл			10 000 хүн амд			Нас баралт
		2021	2022	Өсөлт бууралт	2021	2022	Өсөлт бууралт	
23	Хачигт рикеттсиоз (A77)	60	122	62	0.2	0.4	0.2	0
24	Цочмог полиомиелит (A80)	0	0	0	0.0	0.0	0.0	0
25	Галзуу (A82)	0	0	0	0.0	0.0	0.0	0
26	Хачигаар дамжих вирүст энцеофалит (A84)	5	8	3	0.0	0.0	0.0	0
27	Денге чичрэг (A90)	0	0	0	0.0	0.0	0.0	0
28	Салхинцэцэг (B01)	293	3464	3171	0.9	10.2	9.3	0
29	Улаанбурхан (B05)	0	0	0	0.0	0.0	0.0	0
30	Улаанууд (B06)	2	7	5	0.0	0.0	0.0	0
31	Халдварт эритема (B08.3)	0	4	4	0.0	0.0	0.0	0
32	Гар,хөл,амны өвчин (B08.4)	137	1847	1710	0.4	5.4	5.0	0
33	Вирүст хепатит (B15-B19)	131	221	90	0.4	0.6	0.2	2
34	Вирүст хепатит А (B15)	18	14	-4	0.1	0.0	-0.1	-
35	Вирүст хепатит В (B16)	60	110	50	0.2	0.3	0.1	-
36	Вирүст хепатит С (B17.1)	39	81	42	0.1	0.2	0.1	-
37	ХДХВ/ДОХ (B20-B24)	16	19	3	0.0	0.1	0.1	1
38	Гахай хавдар (B26)	23	62	39	0.1	0.2	0.1	0
39	Мөөгөнцөртөх (B45-B49)	1429	2092	663	4.3	6.1	1.8	0
40	Нярайн бактерт үжил (P36)	14	8	-6	0.0	0.0	0.0	1
41	АЦХАХ/SARS (B34.2)	0	0	0	0.0	0.0	0.0	0
42	Хумхаа (B50)	1	1	0	0.0	0.0	0.0	0
43	Коронавирүст халдвар (COVID-19)	561194	302018	-259176	1671.4	885.7	-785.7	135
44	Бүгд	575989	325576	-250413	1715.5	954.8	-760.7	213

Гэдэсний халдварт өвчин

	Аймаг хот	A00 Холер /Cholera/							A01 Балнад /Typhoid and paratyphoid fevers/						
		Өвчлөл			10 000 хүн амд			Нас баралт	Өвчлөл			10 000 хүн амд			Нас бар
		2021	2022	5 жилийн дундаж	2021	2022	5 жилийн дундаж		2021	2022	5 жилийн дундаж	2021	2022	5 жилийн дундаж	
1	Архангай	0	0	0	0.0	0.0	0.0	0	0	0	0	0.0	0.0	0.0	0
2	Баян-Өлгий	0	0	0	0.0	0.0	0.0	0	0	0	0	0.0	0.0	0.0	0
3	Баянхонгор	0	0	0	0.0	0.0	0.0	0	0	0	0	0.0	0.0	0.0	0
4	Булган	0	0	0	0.0	0.0	0.0	0	0	0	0	0.0	0.0	0.0	0
5	Говь-Алтай	0	0	0	0.0	0.0	0.0	0	0	0	0	0.0	0.0	0.0	0
6	Говьсүмбэр	0	0	0	0.0	0.0	0.0	0	0	0	0	0.0	0.0	0.0	0
7	Дархан-Уул	0	0	0	0.0	0.0	0.0	0	0	0	0	0.0	0.0	0.0	0
8	Дорноговь	0	0	0	0.0	0.0	0.0	0	0	0	0	0.0	0.0	0.0	0
9	Дорнод	0	0	0	0.0	0.0	0.0	0	0	0	0	0.0	0.0	0.0	0
10	Дундговь	0	0	0	0.0	0.0	0.0	0	0	0	0	0.0	0.0	0.0	0
11	Завхан	0	0	0	0.0	0.0	0.0	0	0	0	0	0.0	0.0	0.0	0
12	Орхон	0	0	0	0.0	0.0	0.0	0	0	0	0	0.0	0.0	0.0	0
13	Өвөрхангай	0	0	0	0.0	0.0	0.0	0	0	0	0	0.0	0.0	0.0	0
14	Өмнөговь	0	0	0	0.0	0.0	0.0	0	0	0	0	0.0	0.0	0.0	0
15	Сүхбаатар	0	0	0	0.0	0.0	0.0	0	0	0	0	0.0	0.0	0.0	0
16	Сэлэнгэ	0	0	0	0.0	0.0	0.0	0	0	0	0	0.0	0.0	0.0	0
17	Төв	0	0	0	0.0	0.0	0.0	0	0	0	0	0.0	0.0	0.0	0
18	Увс	0	0	0	0.0	0.0	0.0	0	0	0	0	0.0	0.0	0.0	0
19	Ховд	0	0	0	0.0	0.0	0.0	0	0	0	0	0.0	0.0	0.0	0
20	Хөвсгөл	0	0	0	0.0	0.0	0.0	0	0	0	0	0.0	0.0	0.0	0
21	Хэнтий	0	0	0	0.0	0.0	0.0	0	0	0	0	0.0	0.0	0.0	0
22	Аймгийн дүн	0	0	0	0.0	0.0	0.0	0	0	0	0	0.0	0.0	0.0	0
23	Улаанбаатар	0	0	0	0.0	0.0	0.0	0	0	0	0	0.0	0.0	0.0	0
24	Улсын дүн	0	0	0	0.0	0.0	0.0	0	0	0	0	0.0	0.0	0.0	0

№	Аймаг хот	A02 Сальмонеллез /Other salmonella infections/							A03 Цусан суулга /Shigellosis/						
		Өвчлөл			10 000 хүн амд			Нас баралт	Өвчлөл			10 000 хүн амд			Нас баралт
		2021	2022	5 жилийн дундаж	2021	2022	5 жилийн дундаж		2021	2022	5 жилийн дундаж	2021	2022	5 жилийн дундаж	
1	Архангай	0	1	3	0.0	0.1	0.3	0	37	27	63	3.9	2.9	6.7	0
2	Баян-Өлгий	0	0	0	0.0	0.0	0.0	0	5	8	4	0.5	0.7	0.4	0
3	Баянхонгор	0	0	0	0.0	0.0	0.0	0	0	2	7	0.0	0.2	0.8	0
4	Булган	0	0	0	0.0	0.0	0.0	0	1	1	8	0.2	0.2	1.3	0
5	Говь-Алтай	0	0	0	0.0	0.0	0.0	0	2	11	4	0.3	1.9	0.6	0
6	Говьсүмбэр	0	0	0	0.0	0.0	0.0	0	0	5	2	0.0	2.8	1.4	0
7	Дархан-Уул	1	0	0	0.1	0.0	0.0	0	13	11	15	1.2	1.0	1.4	0
8	Дорноговь	2	0	1	0.3	0.0	0.1	0	18	51	44	2.5	7.1	6.3	0
9	Дорнод	0	4	5	0.0	0.5	0.6	0	21	38	48	2.5	4.5	5.9	0
10	Дундговь	0	0	0	0.0	0.0	0.0	0	1	3	3	0.2	0.6	0.6	0
11	Завхан	0	1	0	0.0	0.1	0.0	0	20	21	35	2.7	2.9	4.9	0
12	Орхон	0	1	0	0.0	0.1	0.0	0	70	26	84	6.5	2.4	7.9	0
13	Өвөрхангай	0	5	8	0.0	0.4	0.7	0	0	34	86	0.0	2.9	7.4	0
14	Өмнөговь	2	0	3	0.3	0.0	0.4	0	9	28	22	1.3	3.9	3.1	0
15	Сүхбаатар	0	0	1	0.0	0.0	0.1	0	13	20	40	2.0	3.1	6.3	0
16	Сэлэнгэ	0	2	1	0.0	0.2	0.1	0	5	9	26	0.5	0.8	2.4	0
17	Төв	13	35	15	1.4	3.7	1.5	0	11	25	22	1.2	2.7	2.3	0
18	Увс	0	1	1	0.0	0.1	0.1	0	11	16	32	1.3	1.9	3.8	0
19	Ховд	0	0	0	0.0	0.0	0.0	0	1	14	7	0.1	1.5	0.8	0
20	Хөвсгөл	0	2	3	0.0	0.1	0.2	0	32	33	68	2.4	2.4	5.1	0
21	Хэнтий	0	2	1	0.0	0.3	0.1	0	4	18	21	0.5	2.3	2.7	0
22	Аймгийн дүн	18	54	42	0.1	0.3	0.2	0	274	401	640	1.6	2.3	3.7	0
23	Улаанбаатар	22	173	185	0.1	1.1	1.2	0	458	1324	2718	2.9	8.1	18.1	0
24	Улсын дүн	40	227	226	0.1	0.7	0.7	0	732	1725	3358	2.2	5.1	10.3	0

	Аймаг хот	A05 Бактерийн гаралтай бусад хоолны хордлого /Other bacterial foodborne intoxications/							A09 Халдварын гаралтай гастроэнтерит ба суулга /Diarrhoea and gastroenteritis of presumed infectious origin/						
		Өвчлөл			10 000 хүн амд			Нас баралт	Өвчлөл			10 000 хүн амд			Нас баралт
		2021	2022	5 жилийн дундаж	2021	2022	5 жилийн дундаж		2021	2022	5 жилийн дундаж	2021	2022	5 жилийн дундаж	
1	Архангай	0	0	0	0.0	0.0	0.0	0	0	0	0	0.0	0.0	0.0	0
2	Баян-Өлгий	0	0	15	0.0	0.0	1.4	0	0	0	0	0.0	0.0	0.0	0
3	Баянхонгор	43	0	9	4.8	0.0	1.0	0	1	5	13	0.1	0.6	1.4	0
4	Булган	0	0	0	0.0	0.0	0.0	0	4	7	17	0.6	1.1	2.8	0
5	Говь-Алтай	0	0	0	0.0	0.0	0.0	0	0	48	10	0.0	8.3	1.7	0
6	Говьсүмбэр	0	0	6	0.0	0.0	3.5	0	0	0	0	0.0	0.0	0.0	0
7	Дархан-Уул	0	0	0	0.0	0.0	0.0	0	0	0	0	0.0	0.0	0.0	0
8	Дорноговь	0	0	0	0.0	0.0	0.0	0	0	2	2	0.0	0.3	0.2	0
9	Дорнод	0	0	5	0.0	0.0	0.6	0	0	0	0	0.0	0.0	0.0	0
10	Дундговь	0	0	0	0.0	0.0	0.0	0	4	0	1	0.9	0.0	0.2	0
11	Завхан	0	3	3	0.0	0.4	0.4	0	0	2	1	0.0	0.3	0.2	0
12	Орхон	3	38	17	0.3	3.5	1.6	0	11	1	60	1.0	0.1	5.7	0
13	Өвөрхангай	0	0	7	0.0	0.0	0.6	0	0	0	0	0.0	0.0	0.0	0
14	Өмнөговь	50	0	34	7.1	0.0	5.0	0	0	0	0	0.0	0.0	0.0	0
15	Сүхбаатар	0	0	0	0.0	0.0	0.0	0	0	0	0	0.0	0.0	0.0	0
16	Сэлэнгэ	0	0	9	0.0	0.0	0.8	0	0	0	0	0.0	0.0	0.0	0
17	Төв	0	3	7	0.0	0.3	0.8	0	0	0	0	0.0	0.0	0.0	0
18	Увс	0	0	0	0.0	0.0	0.0	0	0	3	1	0.0	0.4	0.1	0
19	Ховд	0	0	0	0.0	0.0	0.0	0	0	6	1	0.0	0.7	0.1	0
20	Хөвсгөл	1	9	7	0.1	0.7	0.5	0	6	5	9	0.4	0.4	0.7	0
21	Хэнтий	0	0	4	0.0	0.0	0.5	0	2	0	0	0.3	0.0	0.1	0
22	Аймгийн дүн	97	53	121	0.6	0.3	0.7	0	28	79	115	0.2	0.4	0.7	0
23	Улаанбаатар	11	16	231	0.1	0.1	1.6	0	0	1	6	0.0	0.0	0.0	1
24	Улсын дүн	108	69	352	0.3	0.2	1.1	0	28	80	121	0.1	0.2	0.4	1

	Аймаг хот	A80 Цочмог полиомиелит /Acute poliomyelitis/							B08.4 Гар, хөл, амны өвчин /Hand, foot and mouth disease/						
		Өвчлөл			10 000 хүн амд			Нас баралт	Өвчлөл			10 000 хүн амд			Нас баралт
		2021	2022	5 жилийн дундаж	2021	2022	5 жилийн дундаж		2021	2022	5 жилийн дундаж	2021	2022	5 жилийн дундаж	
1	Архангай	0	0	0	0.0	0.0	0.0	0	11	2	9	1.2	0.2	1.0	0
2	Баян-Өлгий	0	0	0	0.0	0.0	0.0	0	2	7	3	0.2	0.6	0.3	0
3	Баянхонгор	0	0	0	0.0	0.0	0.0	0	11	18	45	1.2	2.0	5.1	0
4	Булган	0	0	0	0.0	0.0	0.0	0	5	16	34	0.8	2.6	5.5	0
5	Говь-Алтай	0	0	0	0.0	0.0	0.0	0	14	7	16	2.4	1.2	2.8	0
6	Говьсүмбэр	0	0	0	0.0	0.0	0.0	0	2	8	8	1.1	4.4	4.8	0
7	Дархан-Уул	0	0	0	0.0	0.0	0.0	0	2	117	161	0.2	10.9	15.3	0
8	Дорноговь	0	0	0	0.0	0.0	0.0	0	0	31	40	0.0	4.3	5.7	0
9	Дорнод	0	0	0	0.0	0.0	0.0	0	28	178	134	3.4	21.3	16.5	0
10	Дундговь	0	0	0	0.0	0.0	0.0	0	5	28	33	1.1	6.0	7.0	0
11	Завхан	0	0	0	0.0	0.0	0.0	0	0	24	32	0.0	3.3	4.4	0
12	Орхон	0	0	0	0.0	0.0	0.0	0	4	51	21	0.4	4.7	1.9	0
13	Өвөрхангай	0	0	0	0.0	0.0	0.0	0	1	25	39	0.1	2.2	3.3	0
14	Өмнөговь	0	0	0	0.0	0.0	0.0	0	6	90	51	0.9	12.5	7.4	0
15	Сүхбаатар	0	0	0	0.0	0.0	0.0	0	19	100	49	3.0	15.5	7.7	0
16	Сэлэнгэ	0	0	0	0.0	0.0	0.0	0	0	2	3	0.0	0.2	0.3	0
17	Төв	0	0	0	0.0	0.0	0.0	0	5	35	43	0.5	3.7	4.5	0
18	Увс	0	0	0	0.0	0.0	0.0	0	2	13	14	0.2	1.5	1.6	0
19	Ховд	0	0	0	0.0	0.0	0.0	0	0	31	10	0.0	3.4	1.2	0
20	Хөвсгөл	0	0	0	0.0	0.0	0.0	0	3	11	24	0.2	0.8	1.7	0
21	Хэнтий	0	0	0	0.0	0.0	0.0	0	0	32	12	0.0	4.1	1.6	0
22	Аймгийн дүн	0	0	0	0.0	0.0	0.0	0	120	826	780	0.7	4.7	4.5	0
23	Улаанбаатар	0	0	0	0.0	0.0	0.0	0	17	1021	1040	0.1	6.2	6.8	0
24	Улсын дүн	0	0	0	0.0	0.0	0.0	0	137	1847	1821	0.4	5.4	5.6	0

	Аймаг хот	B15-B19 Вируст хепатит /Viral hepatitis/							B15 Вируст хепатит A /Acute hepatitis A/						
		Өвчлөл			10 000 хүн амд			Нас баралт	Өвчлөл			10 000 хүн амд			Нас баралт
		2021	2022	5 жилийн дундаж	2021	2022	5 жилийн дундаж		2021	2022	5 жилийн дундаж	2021	2022	5 жилийн дундаж	
1	Архангай	4	3	5	0.4	0.3	0.5	0	0	1	1	0.0	0.1	0.1	0
2	Баян-Өлгий	15	12	52	1.4	1.1	4.9	0	14	4	45	1.3	0.4	4.2	0
3	Баянхонгор	3	3	9	0.3	0.3	1.1	0	0	0	0	0.0	0.0	0.0	0
4	Булган	1	7	4	0.2	1.1	0.6	0	0	0	0	0.0	0.0	0.0	0
5	Говь-Алтай	4	3	4	0.7	0.5	0.7	0	0	2	1	0.0	0.3	0.1	0
6	Говьсүмбэр	1	4	2	0.6	2.2	0.9	0	0	0	0	0.0	0.0	0.0	0
7	Дархан-Уул	5	10	8	0.5	0.9	0.7	0	0	0	1	0.0	0.0	0.1	0
8	Дорноговь	4	6	6	0.6	0.8	0.8	0	0	0	0	0.0	0.0	0.0	0
9	Дорнод	3	2	5	0.4	0.2	0.6	0	0	0	0	0.0	0.0	0.0	0
10	Дундговь	3	2	4	0.6	0.4	0.9	0	1	0	0	0.2	0.0	0.0	0
11	Завхан	0	1	3	0.0	0.1	0.4	0	0	0	1	0.0	0.0	0.2	0
12	Орхон	0	0	4	0.0	0.0	0.4	0	0	0	0	0.0	0.0	0.0	0
13	Өвөрхангай	2	9	6	0.2	0.8	0.5	0	1	0	0	0.1	0.0	0.0	0
14	Өмнөговь	0	5	4	0.0	0.7	0.6	0	0	0	0	0.0	0.0	0.0	0
15	Сүхбаатар	5	6	5	0.8	0.9	0.8	0	1	1	0	0.2	0.2	0.1	0
16	Сэлэнгэ	0	0	1	0.0	0.0	0.1	0	0	0	0	0.0	0.0	0.0	0
17	Төв	2	1	2	0.2	0.1	0.2	0	0	1	0	0.0	0.1	0.0	0
18	Увс	10	3	12	1.2	0.4	1.4	0	0	0	0	0.0	0.0	0.0	0
19	Ховд	2	6	8	0.2	0.7	0.9	0	0	0	1	0.0	0.0	0.1	0
20	Хөвсгөл	1	8	8	0.1	0.6	0.6	0	0	1	1	0.0	0.1	0.1	0
21	Хэнтий	2	3	8	0.3	0.4	1.1	0	1	0	4	0.1	0.0	0.5	0
22	Аймгийн дүн	67	94	160	0.4	0.5	0.9	0	18	10	56	0.1	0.1	0.3	0
23	Улаанбаатар	64	127	182	0.4	0.8	1.2	2	0	4	6	0.0	0.0	0.0	0
24	Улсын дүн	131	221	341	0.4	0.6	1.0	2	18	14	62	0.1	0.0	0.2	0

	Аймаг хот	A15-A19 Сүрьеэ/Tuberculosis/							A36 Сахуу/Diphtheria/						
		Өвчлөл			10 000 хүн амд			Нас баралт	Өвчлөл			10 000 хүн амд			Нас баралт
		2021	2022	5 жилийн дундаж	2021	2022	5 жилийн дундаж		2021	2022	5 жилийн дундаж	2021	2022	5 жилийн дундаж	
1	Архангай	40	26	49	4.3	2.8	5.1	1	0	0	0	0.0	0.0	0.0	0
2	Баян-Өлгий	26	35	34	2.4	3.1	3.2	0	0	0	0	0.0	0.0	0.0	0
3	Баянхонгор	33	37	45	3.7	4.2	5.2	3	0	0	0	0.0	0.0	0.0	0
4	Булган	25	27	33	4.0	4.4	5.4	0	0	0	0	0.0	0.0	0.0	0
5	Говь-Алтай	17	25	24	2.9	4.3	4.2	1	0	0	0	0.0	0.0	0.0	0
6	Говьсүмбэр	12	15	19	6.7	8.3	10.8	0	0	0	0	0.0	0.0	0.0	0
7	Дархан-Уул	92	108	119	8.6	10.0	11.2	0	0	0	0	0.0	0.0	0.0	0
8	Дорноговь	43	33	67	6.0	4.6	9.6	1	0	0	0	0.0	0.0	0.0	0
9	Дорнод	53	56	83	6.4	6.7	10.2	3	0	0	0	0.0	0.0	0.0	0
10	Дундговь	18	22	25	3.8	4.7	5.4	0	0	0	0	0.0	0.0	0.0	0
11	Завхан	21	32	34	2.9	4.4	4.7	1	0	0	0	0.0	0.0	0.0	0
12	Орхон	53	54	70	4.9	5.0	6.5	4	0	0	0	0.0	0.0	0.0	0
13	Өвөрхангай	37	34	43	3.2	2.9	3.7	0	0	0	0	0.0	0.0	0.0	0
14	Өмнөговь	16	16	22	2.3	2.2	3.2	0	0	0	0	0.0	0.0	0.0	0
15	Сүхбаатар	51	61	66	8.0	9.4	10.5	0	0	0	0	0.0	0.0	0.0	0
16	Сэлэнгэ	84	86	120	7.7	7.9	10.9	0	0	0	0	0.0	0.0	0.0	0
17	Төв	62	74	95	6.7	7.9	10.0	4	0	0	0	0.0	0.0	0.0	0
18	Увс	31	50	40	3.7	5.9	4.8	4	0	0	0	0.0	0.0	0.0	0
19	Ховд	25	41	40	2.8	4.5	4.5	0	0	0	0	0.0	0.0	0.0	0
20	Хөвсгөл	61	68	89	4.5	5.0	6.6	2	0	0	0	0.0	0.0	0.0	0
21	Хэнтий	70	69	95	9.0	8.7	12.3	1	0	0	0	0.0	0.0	0.0	0
22	Аймгийн дүн	870	969	1213	4.9	5.5	6.9	25	0	0	0	0.0	0.0	0.0	0
23	Улаанбаатар	1461	1399	1819	9.1	8.5	11.9	41	0	0	0	0.0	0.0	0.0	0
24	Улсын дүн	2331	2368	3032	6.9	6.9	9.2	66	0	0	0	0.0	0.0	0.0	0

	Аймаг хот	A37 Хөхүүл ханиад /Whooping cough/							A38 Улаан эсэргэнэ /Scarlet fever/						
		Өвчлөл			10 000 хүн амд			Нас баралт	Өвчлөл			10 000 хүн амд			Нас баралт
		2021	2022	5 жилийн дундаж	2021	2022	5 жилийн дундаж		2021	2022	5 жилийн дундаж	2021	2022	5 жилийн дундаж	
1	Архангай	0	0	0	0.0	0.0	0.0	0	5	1	4	0.5	0.1	0.4	0
2	Баян-Өлгий	0	0	0	0.0	0.0	0.0	0	0	8	2	0.0	0.7	0.2	0
3	Баянхонгор	0	0	0	0.0	0.0	0.0	0	1	2	2	0.1	0.2	0.2	0
4	Булган	0	0	0	0.0	0.0	0.0	0	0	2	3	0.0	0.3	0.5	0
5	Говь-Алтай	0	0	0	0.0	0.0	0.0	0	0	0	0	0.0	0.0	0.0	0
6	Говьсүмбэр	0	0	0	0.0	0.0	0.0	0	0	0	0	0.0	0.0	0.0	0
7	Дархан-Уул	0	0	0	0.0	0.0	0.0	0	6	34	35	0.6	3.2	3.3	0
8	Дорноговь	0	0	0	0.0	0.0	0.0	0	0	0	0	0.0	0.0	0.0	0
9	Дорнод	0	0	0	0.0	0.0	0.0	0	1	3	8	0.1	0.4	1.0	0
10	Дундговь	0	0	0	0.0	0.0	0.0	0	1	0	4	0.2	0.0	0.8	0
11	Завхан	0	0	0	0.0	0.0	0.0	0	0	0	0	0.0	0.0	0.0	0
12	Орхон	0	0	0	0.0	0.0	0.0	0	0	0	0	0.0	0.0	0.0	0
13	Өвөрхангай	0	0	0	0.0	0.0	0.0	0	0	0	3	0.0	0.0	0.2	0
14	Өмнөговь	0	0	0	0.0	0.0	0.0	0	0	5	12	0.0	0.7	1.8	0
15	Сүхбаатар	0	0	0	0.0	0.0	0.0	0	0	0	0	0.0	0.0	0.1	0
16	Сэлэнгэ	0	0	0	0.0	0.0	0.0	0	0	0	0	0.0	0.0	0.0	0
17	Төв	0	0	0	0.0	0.0	0.0	0	0	3	2	0.0	0.3	0.2	0
18	Увс	0	0	0	0.0	0.0	0.0	0	2	1	2	0.2	0.1	0.2	0
19	Ховд	0	0	0	0.0	0.0	0.0	0	0	0	2	0.0	0.0	0.2	0
20	Хөвсгөл	0	0	0	0.0	0.0	0.0	0	0	0	0	0.0	0.0	0.0	0
21	Хэнтий	0	0	0	0.0	0.0	0.0	0	0	0	0	0.0	0.0	0.0	0
22	Аймгийн дүн	0	0	0	0.0	0.0	0.0	0	16	59	79	0.1	0.3	0.5	0
23	Улаанбаатар	0	0	0	0.0	0.0	0.0	0	13	93	381	0.1	0.6	2.5	0
24	Улсын дүн	0	0	0	0.0	0.0	0.0	0	29	152	460	0.1	0.4	1.4	0

	Аймаг хот	A39 Менингококкт халдвар /Meningococcal infection/							A46 Ёлом /Erysipelas/						
		Өвчлөл			10 000 хүн амд			Нас баралт	Өвчлөл			10 000 хүн амд			Нас баралт
		2021	2022	5 жилийн дундаж	2021	2022	5 жилийн дундаж		2021	2022	5 жилийн дундаж	2021	2022	5 жилийн дундаж	
1	Архангай	1	1	0	0.1	0.1	0.0	0	2	4	2	0.2	0.4	0.2	0
2	Баян-Өлгий	0	0	0	0.0	0.0	0.0	0	1	1	1	0.1	0.1	0.1	0
3	Баянхонгор	0	0	0	0.0	0.0	0.0	0	1	5	7	0.1	0.6	0.8	0
4	Булган	0	0	0	0.0	0.0	0.0	0	0	3	3	0.0	0.5	0.5	0
5	Говь-Алтай	0	0	0	0.0	0.0	0.0	0	1	1	1	0.2	0.2	0.2	0
6	Говьсүмбэр	0	0	0	0.0	0.0	0.0	0	0	2	1	0.0	1.1	0.7	0
7	Дархан-Уул	0	0	0	0.0	0.0	0.0	0	5	4	4	0.5	0.4	0.3	0
8	Дорноговь	0	0	0	0.0	0.0	0.0	0	0	0	1	0.0	0.0	0.2	0
9	Дорнод	0	0	0	0.0	0.0	0.0	0	5	12	8	0.6	1.4	1.0	0
10	Дундговь	0	0	0	0.0	0.0	0.0	0	1	4	3	0.2	0.9	0.7	0
11	Завхан	0	0	0	0.0	0.0	0.1	0	0	2	2	0.0	0.3	0.3	0
12	Орхон	0	0	0	0.0	0.0	0.0	0	0	0	0	0.0	0.0	0.0	0
13	Өвөрхангай	0	0	0	0.0	0.0	0.0	0	2	6	6	0.2	0.5	0.5	0
14	Өмнөговь	0	0	0	0.0	0.0	0.0	0	1	2	2	0.1	0.3	0.3	0
15	Сүхбаатар	0	0	0	0.0	0.0	0.0	0	0	0	0	0.0	0.0	0.0	0
16	Сэлэнгэ	0	0	0	0.0	0.0	0.0	0	0	1	1	0.0	0.1	0.1	0
17	Төв	0	0	0	0.0	0.0	0.0	0	4	7	3	0.4	0.7	0.3	0
18	Увс	0	0	1	0.0	0.0	0.2	0	3	3	5	0.4	0.4	0.5	0
19	Ховд	0	0	0	0.0	0.0	0.0	0	5	6	4	0.6	0.7	0.5	0
20	Хөвсгөл	0	0	0	0.0	0.0	0.0	0	5	3	8	0.4	0.2	0.6	0
21	Хэнтий	0	0	0	0.0	0.0	0.0	0	2	0	2	0.3	0.0	0.2	0
22	Аймгийн дүн	1	1	5	0.0	0.0	0.0	0	38	66	65	0.2	0.4	0.4	0
23	Улаанбаатар	1	1	4	0.0	0.0	0.0	1	11	30	79	0.1	0.2	0.5	0
24	Улсын дүн	2	2	9	0.0	0.0	0.0	1	49	96	144	0.1	0.3	0.4	0

	Аймаг хот	A48 Хийт үхжил /Gas gangrene/							B01 Салхинцэцэг /Varicella/						
		Өвчлөл			10 000 хүн амд			Нас баралт	Өвчлөл			10 000 хүн амд			Нас баралт
		2021	2022	5 жилийн дундаж	2021	2022	5 жилийн дундаж		2021	2022	5 жилийн дундаж	2021	2022	5 жилийн дундаж	
1	Архангай	0	0	0	0.0	0.0	0.0	0	1	83	59	0.1	8.8	6.2	0
2	Баян-Өлгий	0	0	0	0.0	0.0	0.0	0	2	80	23	0.2	7.1	2.1	0
3	Баянхонгор	0	0	0	0.0	0.0	0.0	0	7	24	56	0.8	2.7	6.4	0
4	Булган	0	0	0	0.0	0.0	0.0	0	4	9	42	0.6	1.5	6.8	0
5	Говь-Алтай	0	0	0	0.0	0.0	0.0	0	10	52	68	1.7	9.0	11.8	0
6	Говьсүмбэр	0	0	0	0.0	0.0	0.0	0	1	26	29	0.6	14.3	16.4	0
7	Дархан-Уул	0	0	0	0.0	0.0	0.0	0	8	75	225	0.7	7.0	21.3	0
8	Дорноговь	0	0	0	0.0	0.0	0.0	0	9	111	134	1.3	15.5	19.3	0
9	Дорнод	0	0	0	0.0	0.0	0.0	0	26	141	275	3.1	16.8	34.0	0
10	Дундговь	0	0	0	0.0	0.0	0.0	0	13	132	95	2.8	28.1	20.4	0
11	Завхан	0	0	0	0.0	0.0	0.0	0	14	132	85	1.9	18.1	11.8	0
12	Орхон	0	0	0	0.0	0.0	0.0	0	4	72	66	0.4	6.6	6.2	0
13	Өвөрхангай	0	0	0	0.0	0.0	0.0	0	5	197	114	0.4	17.0	9.8	0
14	Өмнөговь	0	0	0	0.0	0.0	0.0	0	5	144	172	0.7	20.1	25.4	0
15	Сүхбаатар	0	0	0	0.0	0.0	0.0	0	3	140	145	0.5	21.7	23.2	0
16	Сэлэнгэ	0	0	0	0.0	0.0	0.0	0	0	15	30	0.0	1.4	2.7	0
17	Төв	0	0	0	0.0	0.0	0.0	0	32	79	81	3.4	8.5	8.6	0
18	Увс	0	0	0	0.0	0.0	0.0	0	6	84	85	0.7	10.0	10.2	0
19	Ховд	0	0	0	0.0	0.0	0.0	0	4	217	144	0.4	23.8	16.2	0
20	Хөвсгөл	0	0	0	0.0	0.0	0.0	0	23	79	218	1.7	5.8	16.4	0
21	Хэнтий	0	0	0	0.0	0.0	0.0	0	11	108	77	1.4	13.7	10.0	0
22	Аймгийн дүн	0	0	0	0.0	0.0	0.0	0	188	2000	2225	1.1	11.3	12.8	0
23	Улаанбаатар	0	0	0	0.0	0.0	0.0	0	105	1464	2859	0.7	8.9	19.1	0
24	Улсын дүн	0	0	0	0.0	0.0	0.0	0	293	3464	5084	0.9	10.2	15.6	0

	Аймаг хот	B05 Улаанбурхан /Measles/							B06 Улаанууд /Rubella/						
		Өвчлөл			10 000 хүн амд			Нас баралт	Өвчлөл			10 000 хүн амд			Нас баралт
		2021	2022	5 жилийн дундаж	2021	2022	5 жилийн дундаж		2021	2022	5 жилийн дундаж	2021	2022	5 жилийн дундаж	
1	Архангай	0	0	0	0.0	0.0	0.0	0	1	0	1	0.1	0.0	0.1	0
2	Баян-Өлгий	0	0	0	0.0	0.0	0.0	0	0	0	0	0.0	0.0	0.0	0
3	Баянхонгор	0	0	0	0.0	0.0	0.0	0	0	0	0	0.0	0.0	0.0	0
4	Булган	0	0	0	0.0	0.0	0.0	0	0	0	0	0.0	0.0	0.0	0
5	Говь-Алтай	0	0	0	0.0	0.0	0.0	0	0	0	0	0.0	0.0	0.0	0
6	Говьсүмбэр	0	0	0	0.0	0.0	0.1	0	0	0	0	0.0	0.0	0.0	0
7	Дархан-Уул	0	0	0	0.0	0.0	0.0	0	1	0	0	0.1	0.0	0.0	0
8	Дорноговь	0	0	0	0.0	0.0	0.0	0	0	0	0	0.0	0.0	0.0	0
9	Дорнод	0	0	0	0.0	0.0	0.0	0	0	0	0	0.0	0.0	0.0	0
10	Дундговь	0	0	0	0.0	0.0	0.0	0	0	0	0	0.0	0.0	0.0	0
11	Завхан	0	0	0	0.0	0.0	0.0	0	0	0	0	0.0	0.0	0.0	0
12	Орхон	0	0	0	0.0	0.0	0.0	0	0	0	0	0.0	0.0	0.0	0
13	Өвөрхангай	0	0	0	0.0	0.0	0.0	0	0	0	0	0.0	0.0	0.0	0
14	Өмнөговь	0	0	0	0.0	0.0	0.0	0	0	0	1	0.0	0.0	0.1	0
15	Сүхбаатар	0	0	0	0.0	0.0	0.0	0	0	0	0	0.0	0.0	0.0	0
16	Сэлэнгэ	0	0	0	0.0	0.0	0.0	0	0	0	0	0.0	0.0	0.0	0
17	Төв	0	0	0	0.0	0.0	0.0	0	0	6	1	0.0	0.6	0.1	0
18	Увс	0	0	0	0.0	0.0	0.0	0	0	0	0	0.0	0.0	0.0	0
19	Ховд	0	0	0	0.0	0.0	0.0	0	0	0	0	0.0	0.0	0.0	0
20	Хөвсгөл	0	0	0	0.0	0.0	0.0	0	0	0	0	0.0	0.0	0.0	0
21	Хэнтий	0	0	0	0.0	0.0	0.0	0	0	0	0	0.0	0.0	0.0	0
22	Аймгийн дүн	0	0	1	0.0	0.0	0.0	0	2	6	3	0.0	0.0	0.0	0
23	Улаанбаатар	0	0	0	0.0	0.0	0.0	0	0	1	0	0.0	0.0	0.0	0
24	Улсын дүн	0	0	1	0.0	0.0	0.0	0	2	7	4	0.0	0.0	0.0	0

	Аймаг хот	B08.3 Халдварт эритема /Erythema infectiosum/							B26 Гахай хавдар /Mumps/						
		Өвчлөл			10 000 хүн амд			Нас баралт	Өвчлөл			10 000 хүн амд			Нас баралт
		2021	2022	5 жилийн дундаж	2021	2022	5 жилийн дундаж		2021	2022	5 жилийн дундаж	2021	2022	5 жилийн дундаж	
1	Архангай	0	0	0	0.0	0.0	0.0	0	0	0	0	0.0	0.0	0.0	0
2	Баян-Өлгий	0	0	0	0.0	0.0	0.0	0	0	0	0	0.0	0.0	0.0	0
3	Баянхонгор	0	0	0	0.0	0.0	0.0	0	1	2	2	0.1	0.2	0.2	0
4	Булган	0	0	0	0.0	0.0	0.0	0	0	0	0	0.0	0.0	0.0	0
5	Говь-Алтай	0	0	0	0.0	0.0	0.0	0	0	0	1	0.0	0.0	0.2	0
6	Говьсүмбэр	0	0	0	0.0	0.0	0.0	0	1	1	1	0.6	0.6	0.6	0
7	Дархан-Уул	0	0	0	0.0	0.0	0.0	0	5	9	14	0.5	0.8	1.3	0
8	Дорноговь	0	0	0	0.0	0.0	0.0	0	0	0	0	0.0	0.0	0.1	0
9	Дорнод	0	0	0	0.0	0.0	0.0	0	5	30	26	0.6	3.6	3.2	0
10	Дундговь	0	0	0	0.0	0.0	0.0	0	0	0	2	0.0	0.0	0.5	0
11	Завхан	0	0	0	0.0	0.0	0.0	0	0	1	1	0.0	0.1	0.1	0
12	Орхон	0	0	0	0.0	0.0	0.0	0	0	1	0	0.0	0.1	0.0	0
13	Өвөрхангай	0	0	0	0.0	0.0	0.0	0	2	0	1	0.2	0.0	0.1	0
14	Өмнөговь	0	0	0	0.0	0.0	0.0	0	0	0	1	0.0	0.0	0.1	0
15	Сүхбаатар	0	0	0	0.0	0.0	0.0	0	0	0	1	0.0	0.0	0.2	0
16	Сэлэнгэ	0	0	0	0.0	0.0	0.0	0	0	0	0	0.0	0.0	0.0	0
17	Төв	0	0	0	0.0	0.0	0.0	0	1	5	1	0.1	0.5	0.1	0
18	Увс	0	0	0	0.0	0.0	0.0	0	1	0	2	0.1	0.0	0.2	0
19	Ховд	0	0	0	0.0	0.0	0.0	0	1	1	1	0.1	0.1	0.1	0
20	Хөвсгөл	0	0	0	0.0	0.0	0.0	0	3	0	3	0.2	0.0	0.2	0
21	Хэнтий	0	0	0	0.0	0.0	0.0	0	0	4	2	0.0	0.5	0.3	0
22	Аймгийн дүн	0	0	0	0.0	0.0	0.0	0	20	54	60	0.1	0.3	0.3	0
23	Улаанбаатар	0	4	19	0.0	0.0	0.1	0	3	8	66	0.0	0.0	0.5	0
24	Улсын дүн	0	4	19	0.0	0.0	0.1	0	23	62	126	0.1	0.2	0.4	0

	Аймаг хот	A20 Тарваган тахал /Plague/							A22 Боом өвчин /Anthrax/						
		Өвчлөл			10 000 хүн амд			Нас баралт	Өвчлөл			10 000 хүн амд			Нас баралт
		2021	2022	5 жилийн дундаж	2021	2022	5 жилийн дундаж		2021	2022	5 жилийн дундаж	2021	2022	5 жилийн дундаж	
1	Архангай	0	0	0	0.0	0.0	0.0	0	0	0	0	0.0	0.0	0.0	0
2	Баян-Өлгий	0	0	0	0.0	0.0	0.0	0	0	0	0	0.0	0.0	0.0	0
3	Баянхонгор	0	0	0	0.0	0.0	0.0	0	0	0	0	0.0	0.0	0.0	0
4	Булган	0	0	0	0.0	0.0	0.0	0	0	0	0	0.0	0.0	0.0	0
5	Говь-Алтай	0	0	0	0.0	0.0	0.0	0	0	0	0	0.0	0.0	0.0	0
6	Говьсүмбэр	0	0	0	0.0	0.0	0.0	0	0	0	0	0.0	0.0	0.0	0
7	Дархан-Уул	0	0	0	0.0	0.0	0.0	0	0	0	0	0.0	0.0	0.0	0
8	Дорноговь	0	0	0	0.0	0.0	0.0	0	0	0	0	0.0	0.0	0.0	0
9	Дорнод	0	0	0	0.0	0.0	0.0	0	0	0	0	0.0	0.0	0.0	0
10	Дундговь	0	0	0	0.0	0.0	0.0	0	0	0	0	0.0	0.0	0.0	0
11	Завхан	1	0	0	0.1	0.0	0.0	0	0	0	0	0.0	0.0	0.0	0
12	Орхон	0	0	0	0.0	0.0	0.0	0	0	0	0	0.0	0.0	0.0	0
13	Өвөрхангай	0	0	0	0.0	0.0	0.0	0	0	0	0	0.0	0.0	0.0	0
14	Өмнөговь	0	0	0	0.0	0.0	0.0	0	0	0	0	0.0	0.0	0.0	0
15	Сүхбаатар	0	0	0	0.0	0.0	0.0	0	0	0	0	0.0	0.0	0.0	0
16	Сэлэнгэ	0	0	0	0.0	0.0	0.0	0	0	0	0	0.0	0.0	0.0	0
17	Төв	0	0	0	0.0	0.0	0.0	0	0	0	0	0.0	0.0	0.0	0
18	Увс	0	0	0	0.0	0.0	0.0	0	1	1	0	0.1	0.1	0.0	0
19	Ховд	0	2	1	0.0	0.2	0.1	0	0	0	0	0.0	0.0	0.0	0
20	Хөвсгөл	0	0	0	0.0	0.0	0.0	0	0	0	0	0.0	0.0	0.0	0
21	Хэнтий	0	0	0	0.0	0.0	0.0	0	0	0	0	0.0	0.0	0.0	0
22	Аймгийн дүн	1	2	2	0.0	0.0	0.0	0	1	1	1	0.0	0.0	0.0	0
23	Улаанбаатар	0	0	0	0.0	0.0	0.0	0	0	1	0	0.0	0.0	0.0	0
24	Улсын дүн	1	2	2	0.0	0.0	0.0	0	1	2	1	0.0	0.0	0.0	0

	Аймаг хот	A23 Бруцеллёз /Brucellosis/							A69 Спирохетээр сэдээгдсэн бусад халдвар /Other spirochaetal infections/						
		Өвчлөл			10 000 хүн амд			Нас баралт	Өвчлөл			10 000 хүн амд			Нас баралт
		2021	2022	5 жилийн дундаж	2021	2022	5 жилийн дундаж		2021	2022	5 жилийн дундаж	2021	2022	5 жилийн дундаж	
1	Архангай	0	0	4	0.0	0.0	0.4	0	0	1	0	0.0	0.1	0.0	0
2	Баян-Өлгий	0	2	1	0.0	0.2	0.1	0	0	0	0	0.0	0.0	0.0	0
3	Баянхонгор	0	2	5	0.0	0.2	0.6	0	0	1	0	0.0	0.1	0.0	0
4	Булган	0	0	2	0.0	0.0	0.3	0	0	0	0	0.0	0.0	0.0	0
5	Говь-Алтай	2	0	1	0.3	0.0	0.2	0	0	0	0	0.0	0.0	0.0	0
6	Говьсүмбэр	0	0	0	0.0	0.0	0.0	0	0	0	0	0.0	0.0	0.1	0
7	Дархан-Уул	0	0	0	0.0	0.0	0.0	0	1	0	0	0.1	0.0	0.0	0
8	Дорноговь	0	0	0	0.0	0.0	0.0	0	0	0	0	0.0	0.0	0.0	0
9	Дорнод	29	47	34	3.5	5.6	4.2	0	0	0	0	0.0	0.0	0.0	0
10	Дундговь	0	0	1	0.0	0.0	0.3	0	0	0	0	0.0	0.0	0.0	0
11	Завхан	0	4	4	0.0	0.5	0.5	0	0	6	6	0.0	0.8	0.8	0
12	Орхон	1	1	1	0.1	0.1	0.1	0	0	0	0	0.0	0.0	0.0	0
13	Өвөрхангай	0	0	2	0.0	0.0	0.2	0	0	0	0	0.0	0.0	0.0	0
14	Өмнөговь	0	0	0	0.0	0.0	0.0	0	0	0	0	0.0	0.0	0.0	0
15	Сүхбаатар	0	2	3	0.0	0.3	0.4	0	0	0	0	0.0	0.0	0.0	0
16	Сэлэнгэ	0	0	1	0.0	0.0	0.1	0	0	3	1	0.0	0.3	0.1	0
17	Төв	0	0	2	0.0	0.0	0.2	0	0	0	1	0.0	0.0	0.1	0
18	Увс	0	2	2	0.0	0.2	0.2	0	0	0	0	0.0	0.0	0.0	0
19	Ховд	0	0	0	0.0	0.0	0.0	0	0	2	1	0.0	0.2	0.1	0
20	Хөвсгөл	0	0	1	0.0	0.0	0.1	0	0	0	0	0.0	0.0	0.0	0
21	Хэнтий	1	1	3	0.1	0.1	0.3	0	0	0	0	0.0	0.0	0.0	0
22	Аймгийн дүн	33	61	68	0.2	0.3	0.4	0	1	13	10	0.0	0.1	0.1	0
23	Улаанбаатар	5	6	10	0.0	0.0	0.1	0	0	3	4	0.0	0.0	0.0	0
24	Улсын дүн	38	67	78	0.1	0.2	0.2	0	1	16	14	0.0	0.0	0.0	0

	Аймаг хот	A77 Хачигт рикеттсиоз /Tick-borne rickettsioses/							A82 Галзуу /Rabies/						
		Өвчлөл			10 000 хүн амд			Нас баралт	Өвчлөл			10 000 хүн амд			Нас баралт
		2021	2022	5 жилийн дундаж	2021	2022	5 жилийн дундаж		2021	2022	5 жилийн дундаж	2021	2022	5 жилийн дундаж	
1	Архангай	4	13	11	0.4	1.4	1.2	0	0	0	0	0.0	0.0	0.0	0
2	Баян-Өлгий	7	2	3	0.6	0.2	0.2	0	0	0	0	0.0	0.0	0.0	0
3	Баянхонгор	0	2	5	0.0	0.2	0.6	0	0	0	0	0.0	0.0	0.0	0
4	Булган	2	1	1	0.3	0.2	0.2	0	0	0	0	0.0	0.0	0.0	0
5	Говь-Алтай	16	12	25	2.8	2.1	4.3	0	0	0	0	0.0	0.0	0.0	0
6	Говьсүмбэр	1	0	1	0.6	0.0	0.6	0	0	0	0	0.0	0.0	0.0	0
7	Дархан-Уул	2	0	0	0.2	0.0	0.0	0	0	0	0	0.0	0.0	0.0	0
8	Дорноговь	0	1	1	0.0	0.1	0.1	0	0	0	0	0.0	0.0	0.0	0
9	Дорнод	9	26	17	1.1	3.1	2.0	0	0	0	0	0.0	0.0	0.0	0
10	Дундговь	0	0	1	0.0	0.0	0.3	0	0	0	0	0.0	0.0	0.0	0
11	Завхан	0	13	6	0.0	1.8	0.8	0	0	0	0	0.0	0.0	0.0	0
12	Орхон	1	0	3	0.1	0.0	0.3	0	0	0	0	0.0	0.0	0.0	0
13	Өвөрхангай	3	6	8	0.3	0.5	0.7	0	0	0	0	0.0	0.0	0.0	0
14	Өмнөговь	2	2	3	0.3	0.3	0.4	0	0	0	0	0.0	0.0	0.0	0
15	Сүхбаатар	0	0	0	0.0	0.0	0.0	0	0	0	0	0.0	0.0	0.0	0
16	Сэлэнгэ	0	2	2	0.0	0.2	0.2	0	0	0	0	0.0	0.0	0.0	0
17	Төв	0	2	2	0.0	0.2	0.2	0	0	0	0	0.0	0.0	0.0	0
18	Увс	3	2	3	0.4	0.2	0.4	0	0	0	0	0.0	0.0	0.0	0
19	Ховд	1	11	5	0.1	1.2	0.5	0	0	0	0	0.0	0.0	0.0	0
20	Хөвсгөл	2	16	27	0.1	1.2	2.0	0	0	0	0	0.0	0.0	0.0	0
21	Хэнтий	0	0	1	0.0	0.0	0.1	0	0	0	0	0.0	0.0	0.0	0
22	Аймгийн дүн	53	111	125	0.3	0.6	0.7	0	0	0	0	0.0	0.0	0.0	0
23	Улаанбаатар	7	11	17	0.0	0.1	0.1	0	0	0	0	0.0	0.0	0.0	0
24	Улсын дүн	60	122	141	0.2	0.4	0.4	0	0	0	0	0.0	0.0	0.0	0

	Аймаг хот	A84 Хачигаар дамжих вируст энцефалит /Tick borne viral encephalitis/							A90 Денге чичрэг /Dengue fever/						
		Өвчлөл			10 000 хүн амд			Нас баралт	Өвчлөл			10 000 хүн амд			Нас баралт
		2021	2022	5 жилийн дундаж	2021	2022	5 жилийн дундаж		2021	2022	5 жилийн дундаж	2021	2022	5 жилийн дундаж	
1	Архангай	0	0	0	0.0	0.0	0.0	0	0	0	0	0.0	0.0	0.0	0
2	Баян-Өлгий	0	0	0	0.0	0.0	0.0	0	0	0	0	0.0	0.0	0.0	0
3	Баянхонгор	0	0	0	0.0	0.0	0.0	0	0	0	0	0.0	0.0	0.0	0
4	Булган	1	0	1	0.2	0.0	0.2	0	0	0	0	0.0	0.0	0.0	0
5	Говь-Алтай	0	0	0	0.0	0.0	0.0	0	0	0	0	0.0	0.0	0.0	0
6	Говьсүмбэр	0	0	0	0.0	0.0	0.0	0	0	0	0	0.0	0.0	0.0	0
7	Дархан-Уул	1	1	1	0.1	0.1	0.1	0	0	0	0	0.0	0.0	0.0	0
8	Дорноговь	0	0	0	0.0	0.0	0.0	0	0	0	0	0.0	0.0	0.0	0
9	Дорнод	0	0	0	0.0	0.0	0.0	0	0	0	0	0.0	0.0	0.0	0
10	Дундговь	0	0	0	0.0	0.0	0.0	0	0	0	0	0.0	0.0	0.0	0
11	Завхан	0	0	0	0.0	0.0	0.0	0	0	0	0	0.0	0.0	0.0	0
12	Орхон	0	0	1	0.0	0.0	0.1	0	0	0	0	0.0	0.0	0.0	0
13	Өвөрхангай	0	0	1	0.0	0.0	0.1	0	0	0	0	0.0	0.0	0.0	0
14	Өмнөговь	0	0	0	0.0	0.0	0.0	0	0	0	0	0.0	0.0	0.0	0
15	Сүхбаатар	0	0	0	0.0	0.0	0.0	0	0	0	0	0.0	0.0	0.0	0
16	Сэлэнгэ	1	6	7	0.1	0.6	0.6	0	0	0	0	0.0	0.0	0.0	0
17	Төв	0	0	0	0.0	0.0	0.0	0	0	0	0	0.0	0.0	0.0	0
18	Увс	1	0	0	0.1	0.0	0.0	0	0	0	0	0.0	0.0	0.0	0
19	Ховд	0	0	0	0.0	0.0	0.0	0	0	0	0	0.0	0.0	0.0	0
20	Хөвсгөл	0	0	1	0.0	0.0	0.0	0	0	0	0	0.0	0.0	0.0	0
21	Хэнтий	0	0	0	0.0	0.0	0.0	0	0	0	0	0.0	0.0	0.0	0
22	Аймгийн дүн	4	7	12	0.0	0.0	0.1	0	0	0	0	0.0	0.0	0.0	0
23	Улаанбаатар	1	1	4	0.0	0.0	0.0	0	0	0	0	0.0	0.0	0.0	0
24	Улсын дүн	5	8	17	0.0	0.0	0.1	0	0	0	0	0.0	0.0	0.0	0

Бэлгийн замаар дамжих халдварт өвчин

	Аймаг хот	A50-A53 Тэмбүү /Syphilis/							A54 Гонококкт халдвар /Gonococcal infection/								
		Өвчлөл			10 000 хүн амд				Нас баралт	Өвчлөл			10 000 хүн амд				Нас баралт
		2021	2022	5 жилийн дундаж	2021	2022	5 жилийн дундаж	2021		2022	5 жилийн дундаж	2021	2022	5 жилийн дундаж			
1	Архангай	77	259	141	8.2	27.5	14.9	1	20	13	19	2.1	1.4	2.0	0		
2	Баян-Өлгий	27	16	33	2.4	1.4	3.1	0	88	27	86	8.0	2.4	8.0	0		
3	Баянхонгор	129	178	195	14.5	20.0	22.1	0	182	245	268	20.5	27.5	30.4	0		
4	Булган	19	17	44	3.1	2.7	7.2	0	15	11	25	2.4	1.8	4.1	0		
5	Говь-Алтай	35	28	101	6.1	4.8	17.4	0	25	13	32	4.3	2.2	5.5	0		
6	Говьсүмбэр	2	16	20	1.1	8.8	11.6	1	1	19	22	0.6	10.5	12.5	0		
7	Дархан-Уул	87	88	116	8.1	8.2	10.9	0	31	66	56	2.9	6.1	5.2	0		
8	Дорноговь	43	69	111	6.0	9.7	15.9	0	124	177	204	17.4	24.8	29.2	0		
9	Дорнод	92	56	153	11.1	6.7	18.8	0	542	536	680	65.2	64.0	83.6	0		
10	Дундговь	40	57	68	8.5	12.1	14.5	0	23	25	34	4.9	5.3	7.3	0		
11	Завхан	20	25	64	2.7	3.4	8.9	0	86	126	158	11.8	17.3	21.7	0		
12	Орхон	82	83	131	7.6	7.6	12.3	0	65	38	47	6.0	3.5	4.4	0		
13	Өвөрхангай	114	133	186	9.9	11.5	16.0	0	45	82	83	3.9	7.1	7.2	0		
14	Өмнөговь	65	58	96	9.2	8.1	14.0	0	32	48	59	4.5	6.7	8.7	0		
15	Сүхбаатар	81	53	129	12.7	8.2	20.7	0	73	81	95	11.4	12.5	15.1	0		
16	Сэлэнгэ	57	49	135	5.2	4.5	12.2	0	39	49	80	3.6	4.5	7.3	0		
17	Төв	82	51	92	8.8	5.5	9.7	0	46	24	57	4.9	2.6	6.0	0		
18	Увс	55	38	119	6.6	4.5	14.2	0	51	63	97	6.1	7.5	11.6	0		
19	Ховд	88	67	133	9.7	7.4	15.0	0	39	15	40	4.3	1.6	4.5	0		
20	Хөвсгөл	160	157	351	11.8	11.5	26.3	0	477	798	707	35.1	58.3	52.6	0		
21	Хэнтий	65	42	105	8.3	5.3	13.6	0	40	31	51	5.1	3.9	6.6	0		
22	Аймгийн дүн	1420	1540	2523	8.1	8.7	14.5	2	2044	2487	2900	11.6	14.0	16.6	0		
23	Улаанбаатар	2197	2604	2991	13.8	15.9	19.5	4	996	1458	1770	6.2	8.9	11.6	0		
24	Улсын дүн	3617	4144	5515	10.8	12.2	16.8	6	3040	3945	4670	9.1	11.6	14.2	0		

	Аймаг хот	A59 Трихомониаз /Trichomoniasis/							B20-B24 ХДХВ/ДОХ /HIV/AIDS/						
		Өвчлөл			10 000 хүн амд			Нас баралт	Өвчлөл			10 000 хүн амд			Нас баралт
		2021	2022	5 жилийн дундаж	2021	2022	5 жилийн дундаж		2021	2022	5 жилийн дундаж	2021	2022	5 жилийн дундаж	
1	Архангай	31	35	61	3.3	3.7	6.4	0	0	0	0	0.0	0.0	0.0	0
2	Баян-Өлгий	20	5	24	1.8	0.4	2.2	0	0	3	1	0.0	0.3	0.1	1
3	Баянхонгор	534	371	547	60.0	41.7	61.9	0	0	0	0	0.0	0.0	0.0	0
4	Булган	103	61	114	16.6	9.8	18.4	0	0	0	0	0.0	0.0	0.0	0
5	Говь-Алтай	6	4	13	1.0	0.7	2.2	0	0	1	0	0.0	0.2	0.0	0
6	Говьсүмбэр	1	5	11	0.6	2.8	6.1	0	0	0	0	0.0	0.0	0.0	0
7	Дархан-Уул	87	63	88	8.1	5.8	8.2	0	0	0	0	0.0	0.0	0.0	0
8	Дорноговь	48	43	88	6.7	6.0	12.6	0	0	0	0	0.0	0.0	0.0	0
9	Дорнод	263	424	370	31.7	50.6	45.3	0	0	0	0	0.0	0.0	0.0	0
10	Дундговь	36	6	34	7.7	1.3	7.4	0	0	0	0	0.0	0.0	0.0	0
11	Завхан	6	11	10	0.8	1.5	1.4	0	0	0	0	0.0	0.0	0.0	0
12	Орхон	61	49	80	5.7	4.5	7.6	0	0	0	0	0.0	0.0	0.0	0
13	Өвөрхангай	1	3	50	0.1	0.3	4.3	0	0	0	0	0.0	0.0	0.0	0
14	Өмнөговь	27	23	66	3.8	3.2	9.7	0	0	0	0	0.0	0.0	0.0	0
15	Сүхбаатар	94	87	76	14.7	13.5	12.0	0	0	0	0	0.0	0.0	0.0	0
16	Сэлэнгэ	140	123	177	12.8	11.3	16.1	0	0	0	0	0.0	0.0	0.0	0
17	Төв	58	76	75	6.2	8.1	8.0	0	0	0	0	0.0	0.0	0.0	0
18	Увс	16	28	53	1.9	3.3	6.4	0	0	0	0	0.0	0.0	0.0	0
19	Ховд	56	65	82	6.2	7.1	9.2	0	0	0	0	0.0	0.0	0.0	0
20	Хөвсгөл	80	64	114	5.9	4.7	8.5	0	0	1	0	0.0	0.1	0.0	0
21	Хэнтий	40	22	54	5.1	2.8	7.0	0	0	0	0	0.0	0.0	0.0	0
22	Аймгийн дүн	1708	1568	2187	9.7	8.9	12.5	0	0	5	1	0.0	0.0	0.0	1
23	Улаанбаатар	959	1240	1690	6.0	7.6	11.1	0	16	14	18	0.1	0.1	0.1	0
24	Улсын дүн	2667	2808	3878	7.9	8.2	11.8	0	16	19	19	0.0	0.1	0.1	1

Цусаар дамжих халдварт өвчин

	Аймаг хот	B16 Вируст хепатит B /Acute hepatitis B/							B17.1 Вируст хепатит C /Acute hepatitis C/								
		Өвчлөл			10 000 хүн амд				Нас баралт	Өвчлөл			10 000 хүн амд				Нас баралт
		2021	2022	5 жилийн дундаж	2021	2022	5 жилийн дундаж	2021		2022	5 жилийн дундаж	2021	2022	5 жилийн дундаж			
1	Архангай	3	0	3	0.3	0.0	0.3	0	1	2	1	0.1	0.2	0.1	0		
2	Баян-Өлгий	1	8	7	0.1	0.7	0.6	0	0	0	0	0.0	0.0	0.0	0		
3	Баянхонгор	1	1	6	0.1	0.1	0.7	0	2	2	3	0.2	0.2	0.3	0		
4	Булган	1	3	2	0.2	0.5	0.3	0	0	4	2	0.0	0.6	0.3	0		
5	Говь-Алтай	4	0	3	0.7	0.0	0.4	0	0	1	1	0.0	0.2	0.1	0		
6	Говьсүмбэр	0	1	1	0.0	0.6	0.4	0	1	3	1	0.6	1.7	0.4	0		
7	Дархан-Уул	5	5	4	0.5	0.5	0.4	0	0	5	2	0.0	0.5	0.2	0		
8	Дорноговь	3	2	4	0.4	0.3	0.6	0	1	2	1	0.1	0.3	0.1	0		
9	Дорнод	1	0	2	0.1	0.0	0.3	0	1	1	1	0.1	0.1	0.1	0		
10	Дундговь	2	2	3	0.4	0.4	0.7	0	0	0	0	0.0	0.0	0.1	0		
11	Завхан	0	1	2	0.0	0.1	0.2	0	0	0	0	0.0	0.0	0.0	0		
12	Орхон	0	0	2	0.0	0.0	0.2	0	0	0	1	0.0	0.0	0.1	0		
13	Өвөрхангай	0	4	4	0.0	0.3	0.4	0	0	4	1	0.0	0.3	0.1	0		
14	Өмнөговь	0	4	3	0.0	0.6	0.5	0	0	1	1	0.0	0.1	0.1	0		
15	Сүхбаатар	3	5	4	0.5	0.8	0.6	0	1	0	1	0.2	0.0	0.1	0		
16	Сэлэнгэ	0	0	1	0.0	0.0	0.1	0	0	0	0	0.0	0.0	0.0	0		
17	Төв	2	0	1	0.2	0.0	0.1	0	0	0	0	0.0	0.0	0.0	0		
18	Увс	3	1	4	0.4	0.1	0.5	0	6	1	6	0.7	0.1	0.7	0		
19	Ховд	1	4	5	0.1	0.4	0.6	0	1	2	2	0.1	0.2	0.2	0		
20	Хөвсгөл	1	4	6	0.1	0.3	0.4	0	0	3	2	0.0	0.2	0.1	0		
21	Хэнтий	1	1	3	0.1	0.1	0.4	0	0	2	1	0.0	0.3	0.2	0		
22	Аймгийн дүн	32	46	71	0.2	0.3	0.4	0	14	33	26	0.1	0.2	0.2	0		
23	Улаанбаатар	28	64	89	0.2	0.4	0.6	0	25	48	46	0.2	0.3	0.3	0		
24	Улсын дүн	60	110	160	0.2	0.3	0.5	0	39	81	72	0.1	0.2	0.2	0		

Бусад халдварт өвчин

	Аймаг хот	A33-A35 Татран /Tetanus/							B35-B49 Мөөгөнцөртөх /Mycoses/						
		Өвчлөл			10 000 хүн амд			Нас баралт	Өвчлөл			10 000 хүн амд			Нас баралт
		2021	2022	5 жилийн дундаж	2021	2022	5 жилийн дундаж		2021	2022	5 жилийн дундаж	2021	2022	5 жилийн дундаж	
1	Архангай	0	0	0	0.0	0.0	0.0	0	0	0	0	0.0	0.0	0.0	0
2	Баян-Өлгий	0	0	0	0.0	0.0	0.0	0	0	0	0	0.0	0.0	0.0	0
3	Баянхонгор	0	0	0	0.0	0.0	0.0	0	19	27	41	2.1	3.0	4.7	0
4	Булган	0	0	0	0.0	0.0	0.0	0	18	23	27	2.9	3.7	4.3	0
5	Говь-Алтай	0	0	0	0.0	0.0	0.0	0	5	0	4	0.9	0.0	0.7	0
6	Говьсүмбэр	0	0	0	0.0	0.0	0.0	0	0	1	0	0.0	0.6	0.1	0
7	Дархан-Уул	0	0	0	0.0	0.0	0.0	0	98	166	129	9.2	15.4	12.1	0
8	Дорноговь	0	0	0	0.0	0.0	0.0	0	43	50	29	6.0	7.0	4.2	0
9	Дорнод	0	0	0	0.0	0.0	0.0	0	0	0	1	0.0	0.0	0.2	0
10	Дундговь	0	0	0	0.0	0.0	0.0	0	0	0	0	0.0	0.0	0.0	0
11	Завхан	0	0	0	0.0	0.0	0.0	0	32	85	55	4.4	11.7	7.5	0
12	Орхон	0	0	0	0.0	0.0	0.0	0	126	423	164	11.7	38.9	15.2	0
13	Өвөрхангай	0	0	0	0.0	0.0	0.0	0	0	0	0	0.0	0.0	0.0	0
14	Өмнөговь	0	0	0	0.0	0.0	0.0	0	128	7	62	18.2	1.0	9.0	0
15	Сүхбаатар	0	0	0	0.0	0.0	0.0	0	0	0	0	0.0	0.0	0.0	0
16	Сэлэнгэ	0	0	0	0.0	0.0	0.0	0	0	0	0	0.0	0.0	0.0	0
17	Төв	0	0	0	0.0	0.0	0.0	0	97	93	76	10.4	9.9	8.1	0
18	Увс	0	0	0	0.0	0.0	0.0	0	0	0	0	0.0	0.0	0.0	0
19	Ховд	0	0	0	0.0	0.0	0.0	0	36	41	60	4.0	4.5	6.8	0
20	Хөвсгөл	0	0	0	0.0	0.0	0.0	0	1	0	2	0.1	0.0	0.2	0
21	Хэнтий	0	0	0	0.0	0.0	0.0	0	0	0	0	0.0	0.0	0.0	0
22	Аймгийн дүн	0	0	0	0.0	0.0	0.0	0	603	916	650	3.4	5.2	3.7	0
23	Улаанбаатар	0	0	0	0.0	0.0	0.0	0	826	1176	1466	5.2	7.2	9.5	0
24	Улсын дүн	0	0	0	0.0	0.0	0.0	0	1429	2092	2116	4.3	6.1	6.4	0

	Аймаг хот	P36 Нярайн бактерт үжил /Bacterial sepsis of newborn/							B50 Хумхаа /Malaria/						
		Өвчлөл			10 000 хүн амд			Нас баралт	Өвчлөл			10 000 хүн амд			Нас баралт
		2021	2022	5 жилийн дундаж	2021	2022	5 жилийн дундаж		2021	2022	5 жилийн дундаж	2021	2022	5 жилийн дундаж	
1	Архангай	2	0	1	0.2	0.0	0.1	0	0	0	0	0.0	0.0	0.0	0
2	Баян-Өлгий	4	8	5	0.4	0.7	0.4	1	0	0	0	0.0	0.0	0.0	0
3	Баянхонгор	0	0	0	0.0	0.0	0.0	0	0	0	0	0.0	0.0	0.0	0
4	Булган	0	0	0	0.0	0.0	0.0	0	0	0	0	0.0	0.0	0.0	0
5	Говь-Алтай	0	0	0	0.0	0.0	0.0	0	0	0	0	0.0	0.0	0.0	0
6	Говьсүмбэр	0	0	0	0.0	0.0	0.0	0	0	0	0	0.0	0.0	0.0	0
7	Дархан-Уул	0	0	0	0.0	0.0	0.0	0	0	0	0	0.0	0.0	0.0	0
8	Дорноговь	0	0	0	0.0	0.0	0.0	0	0	0	0	0.0	0.0	0.0	0
9	Дорнод	0	0	0	0.0	0.0	0.0	0	0	0	0	0.0	0.0	0.0	0
10	Дундговь	0	0	0	0.0	0.0	0.0	0	0	0	0	0.0	0.0	0.0	0
11	Завхан	0	0	0	0.0	0.0	0.0	0	0	0	0	0.0	0.0	0.0	0
12	Орхон	0	0	0	0.0	0.0	0.0	0	0	0	0	0.0	0.0	0.0	0
13	Өвөрхангай	0	0	1	0.0	0.0	0.1	0	0	0	0	0.0	0.0	0.0	0
14	Өмнөговь	0	0	0	0.0	0.0	0.0	0	0	0	0	0.0	0.0	0.0	0
15	Сүхбаатар	0	0	0	0.0	0.0	0.0	0	0	0	0	0.0	0.0	0.0	0
16	Сэлэнгэ	0	0	0	0.0	0.0	0.0	0	0	0	0	0.0	0.0	0.0	0
17	Төв	0	0	0	0.0	0.0	0.0	0	0	0	0	0.0	0.0	0.0	0
18	Увс	2	0	3	0.2	0.0	0.3	0	0	0	0	0.0	0.0	0.0	0
19	Ховд	0	0	0	0.0	0.0	0.0	0	0	0	0	0.0	0.0	0.0	0
20	Хөвсгөл	0	0	0	0.0	0.0	0.0	0	0	0	0	0.0	0.0	0.0	0
21	Хэнтий	0	0	0	0.0	0.0	0.0	0	0	0	0	0.0	0.0	0.0	0
22	Аймгийн дүн	8	8	10	0.0	0.0	0.1	1	0	0	0	0.0	0.0	0.0	0
23	Улаанбаатар	6	0	3	0.0	0.0	0.0	0	1	1	1	0.0	0.0	0.0	0
24	Улсын дүн	14	8	13	0.0	0.0	0.1	1	1	1	1	0.0	0.0	0.0	0

	Аймаг хот	COVID-19 Коронавируст халдвар /Coronavirus disease/							A50 Төрөлхийн тэмбүү /Congenital syphilis/						
		Өвчлөл			10 000 хүн амд			Нас баралт	Өвчлөл			100 000 амьд төрөлтөд			Нас баралт
		2021	2022	5 жилийн дундаж	2021	2022	5 жилийн дундаж		2021	2022	5 жилийн дундаж	2021	2022	5 жилийн дундаж	
1	Архангай	12860	5213	3615	1366.8	553.4	384.1	4	0	1	0	0.0	74.9	24.8	1
2	Баян-Өлгий	11308	2166	2695	1022.5	192.0	242.9	1	0	0	0	0.0	0.0	0.0	0
3	Баянхонгор	17593	7274	4973	1977.7	816.9	558.9	2	0	0	0	0.0	0.0	10.2	0
4	Булган	11945	3004	2990	1928.0	485.0	482.6	4	0	0	1	0.0	0.0	130.6	0
5	Говь-Алтай	13084	6507	3918	2268.6	1125.4	678.8	3	0	0	0	0.0	0.0	0.0	0
6	Говьсүмбэр	5578	2517	1620	3104.9	1386.8	898.8	1	0	1	0	0.0	264.6	45.5	1
7	Дархан-Уул	12762	1651	2892	1193.7	153.2	270.2	3	0	0	0	0.0	0.0	0.0	0
8	Дорноговь	20331	8657	5804	2855.2	1211.5	814.2	4	0	0	0	0.0	0.0	29.0	0
9	Дорнод	19075	7157	5246	2295.8	854.5	630.1	0	1	0	2	55.9	0.0	97.1	0
10	Дундговь	12418	3379	3159	2643.2	720.2	672.7	2	1	1	1	117.0	147.9	69.9	0
11	Завхан	11977	6328	3661	1646.0	870.1	503.2	4	0	0	0	0.0	0.0	15.2	0
12	Орхон	11554	4017	3119	1072.1	369.5	288.8	0	3	1	3	119.2	43.3	125.2	0
13	Өвөрхангай	17478	5310	4558	1510.2	458.8	393.8	1	0	0	0	0.0	0.0	17.2	0
14	Өмнөговь	17702	19610	7462	2515.5	2734.2	1050.0	4	0	0	0	0.0	0.0	0.0	0
15	Сүхбаатар	14104	4820	3785	2209.9	745.4	591.1	3	1	0	0	72.7	0.0	15.6	0
16	Сэлэнгэ	15227	7697	4628	1393.3	706.9	424.0	2	0	1	0	0.0	74.9	24.7	0
17	Төв	16252	7472	4745	1744.5	799.4	508.8	9	1	1	1	88.6	125.0	95.2	0
18	Увс	14568	5098	3933	1744.2	606.2	470.1	1	0	0	0	0.0	0.0	0.0	0
19	Ховд	19837	8011	5570	2191.1	879.1	614.0	3	0	0	1	0.0	0.0	27.9	0
20	Хөвсгөл	18680	4304	4597	1376.5	314.6	338.2	9	0	1	1	0.0	43.5	29.9	0
21	Хэнтий	14779	4697	3895	1890.6	594.8	497.1	0	1	0	1	65.6	0.0	53.9	0
22	Аймгийн дүн	309112	124889	86865	1756.1	705.3	492.6	60	8	7	12	22.7	23.0	34.7	2
23	Улаанбаатар	252082	177129	86020	1578.2	1080.6	532.9	75	11	13	26	30.2	36.9	67.3	4
24	Улсын дүн	561194	302018	172885	1671.4	885.7	512.2	135	19	20	37	26.5	30.5	50.6	6